

# 駐車禁止対策 ポールコーン SC-80 取扱説明書

## ポールベース SB-20

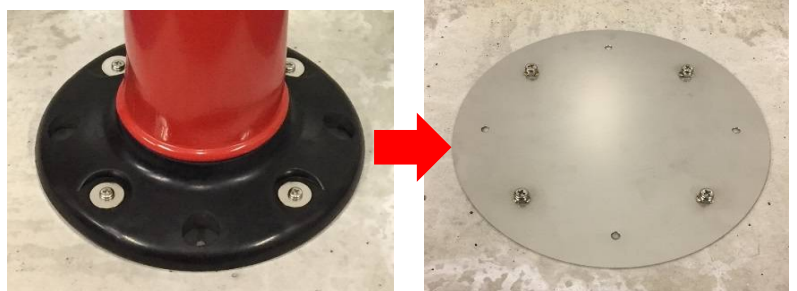
### はじめに

- 本製品は凹凸の無い平坦な路面専用ですので、施工前に路面状況の御確認をお願い致します。
- ポールベースとポールコーンは専用となっておりますので、他社の製品は御使用にならないようお願い致します。
- ポールベースの貼り付けは乾いた路面に行わなければなりません。又、本来の接着力が出来るまで貼り付け後24時間かかりますので、雨天ならびに悪天候が予測される日の施工は避けてください。

### 施工手順

- ①ポールコーンの設置を予定している場所にポールコーンを仮置きし、周囲に干渉が無いのか御確認ください。
- ②ポールベースの貼り付けを行いますので、設置を予定している路面から、小石、砂、ゴミ、汚れ、油分、水分などを取り除いてください。路面の清掃が不十分な場合、本来の接着力が得られませんので御注意ください。
- ③ポールベース裏面の両面テープ剥離紙を全て剥がし、路面に貼り付けてください。  
接着面を触ったり、貼り直しを行うと本来の接着力が得られませんので御注意ください。
- ④両面テープと路面を密着させる為に、ポールベースの上から手で1分程度押さえつけてください。⇒ ①
- ⑤接着待ちの間に、ネジ穴に小石や砂などが入らないように、付属品の穴保護専用ネジを取り付けてください。
- ⑥貼り付け後、24時間は強い力を加えないように御注意ください。
- ⑦24時間後、保護ネジを外し、付属品のワッシャーとネジでポールベースにポールコーンを取り付けてください。  
ネジの締付力は0.5N・m(5kgf・cm)程度にしてください。締付力が強過ぎると製品が破損する恐れがあります。
- ⑧ポールコーンを使用しない場合は、ポールベースからポールコーンを取り外し、付属品の穴保護専用ネジをポールベースに取り付けて御使用ください。

- ① アスファルトの路面に施工される場合は  
接着待ち時間不要にて④⑤⑥を省略し  
付属の専用釘をポールベースの釘穴に挿し  
ハンマー(推奨:重さ1kg程度)で打ち込んで  
ください。(4か所) ポールベースが変形  
しますので打ち込み過ぎに御注意ください。  
⇒⑦のポールコーン取り付けへ



### ポールベースが不要になったとき

- ポールベースと路面の間に、バールなどを差し込みゆっくり引き剥がしてください。  
路面に両面テープが残った場合はヘラなどで削ぎ取ってください。  
(アスファルト路面施工専用釘を使用している場合は、ニッパーなどで釘のゴムパッキンと樹脂ワッシャーを切断して除去し、釘をバールなどで引き抜いた後に、ポールベースを引き剥がしてください。)  
※剥がしたポールベースの再使用はできませんので御注意ください。

### サイズ

- ポールベース : 直径200mm × 高さ(5)mm (穴保護専用ネジ取付時の高さ(8.3)mm)
  - ポールコーン : ポール直径(90)mm × 高さ(800)mm (台座直径(200)mm × 高さ(40)mm)
- ※付属品は大切に保管してください。



ポールベース



ポールコーン



取付用 ネジ・ワッシャー



穴保護専用ネジ



アスファルト路面施工専用釘



昭和有機株式会社  
〒104-0032  
東京都中央区八丁堀1-9-8  
TEL : 03-6866-0333  
<http://www.showayuki-hd.co.jp>

MADE IN JAPAN