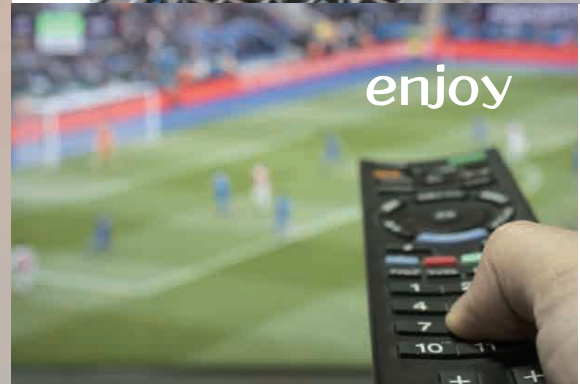


お部屋のカドを有効活用

コーナーまるちデスク SH-CD670



天板には配線穴を設けています
PCや充電器、TVのコードもスッキリ

リモートワーク用デスクとして

コロナ禍での社会生活をサポート
備え付けデスクで有意義な在宅ワークを応援

テレビ台として

寝室・個室の小型TV台に最適、プライベート時間が充実

メイクテーブルとして

お気に入りのメイク道具を並べてゆったりメイク時間
メイクBOXや鏡の置き場所にも困りません

- 取付条件
- 幅 60 cm以上の壁面 2 辺（部屋角）
 - 1 壁面につき下地箇所 1（L 型金具施工用）
 - コンセント穴付近（推奨）

- 取付場所
の目安
- オススメ：コンセント穴周辺
→充電器・ライトなどのコードが使いやすい
- NG：エアコン真下や周辺
→エアコンの修理・清掃がしにくい

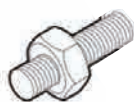
製品概要

天板	サイズ：半径60cmの90° 扇形 板厚：2.5cm 材質：MDF カラー：ホワイト木目調 製造：日本
脚	サイズ：直径5cm×高さ70cmの円柱 材質：ステンレス カラー：シルバー 製造：日本

梱包内容



天板 ×1



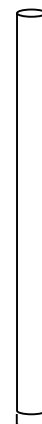
ジョイントボルト ×3



L 型金具 ×2



ビス ×12



脚 ×3

施工手順

- 1 天板裏側の皿型ブラケットにジョイントボルトの短手部を手動でねじ込む（3 か所）
- 2 1 でねじ込んだジョイントボルト長手部に脚をねじ込む（3 本）
- 3 脚底面のアジャスター部分が最短状態になっているのを確認する
- 4 設置場所（部屋角）にテーブルの状態のまま、仮置きする
- 5 仮置き時にテーブルの水平を保つように脚底面のアジャスターで高さを調整する
- 6 壁面ののり位置を調べ、マーキングをする
- 7 6 ののり位置と天板部裏側を L 型金具でビス留をする（計 12 か所）

昭和有機株式会社

東京都中央区八丁堀 1-9-8

TEL：03-6866-0375