



しあわせ生活

～お部屋時間を快適に～



商品カタログ

折りたたみワークデスク SH-DESK900B

新商品

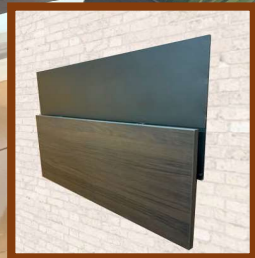
- ★お部屋のデッドスペースが簡単にワークスペースに変わります！
- ★棚板は“ワンタッチ”で折りたたみが出来ます！
- ★簡単施工で壁面に取り付けられます！

動画にてワークデスクの説明をご覧くださいませ。

[こちら](#) 



<折りたたみ時>



<取付イメージ>
※デスク以外の備品はセットに含みません

お家時間が長くなっただけ、ご入居者様の生活様式に合わせて様々な用途でお使い頂けます

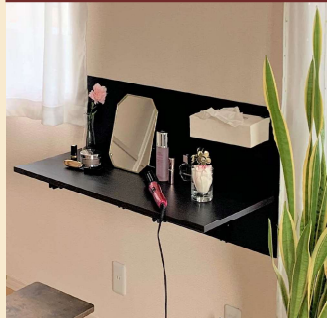
勉強机・リモート授業に！



趣味や自分時間に！



お化粧台として！



お裁縫に！



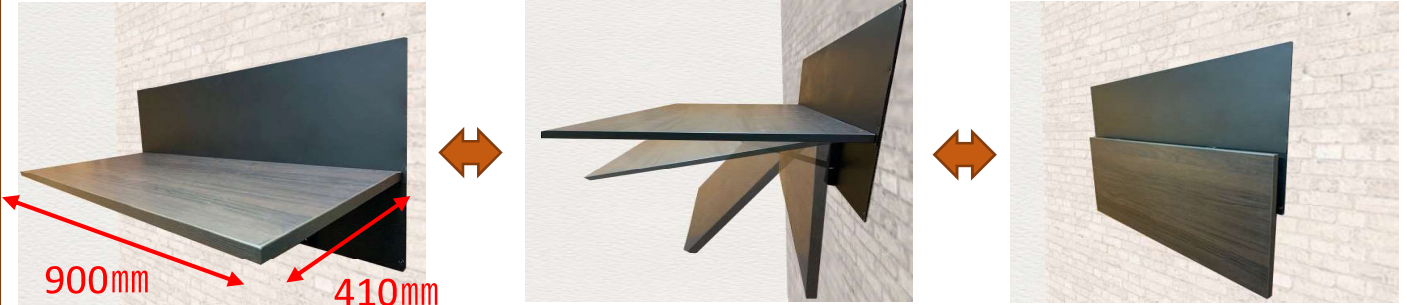
**こだわり
ポイント①**

★棚板はワイドサイズの幅900mm×410mmで広々！

こだわり比較動画



さらにワンタッチでソフトに折りたためます！
大小のダンパーにてスムーズな昇降を実現！



【更なるこだわりポイント!!】

棚板裏面の大小2つのダンパーが
折りたたみ時の棚板重量を吸収し
閉じる際の衝撃を和らげて
ソフトな昇降を実現しました！



ダンパー(大)
棚板重量を吸収



ダンパー(小)
閉じる際の衝撃緩和

**こだわり
ポイント②**

★前面にはマグネットが取付可能

こだわり機能動画



写真などを貼付けたり
フック付きマグネットで
カレンダーや時計を掛けられ
使い勝手の大変良い商品です！



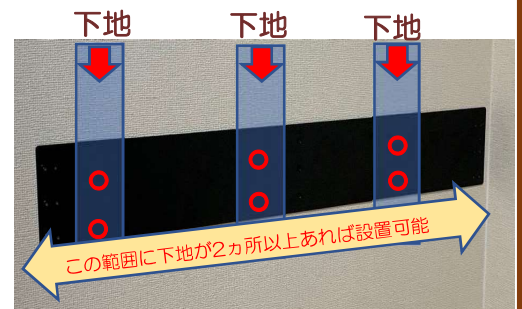
**こだわり
ポイント③**

★大がかりな造作工事なしに
後付け施工が簡単に出来ます！

こだわり施工動画



壁面部に下地2箇所以上×2本(上下)
あれば設置可能です！



品番	棚板サイズ	耐荷重
SH-DESK900B	幅900mm×奥行410mm×厚さ18mm	30kg ※安全対策として施工時に下地2か所以上にビス施工が必要です。

昭和有機株式会社

東京都中央区八丁堀1-9-8八重洲通ハタビル7F

電話：03-6866-0375

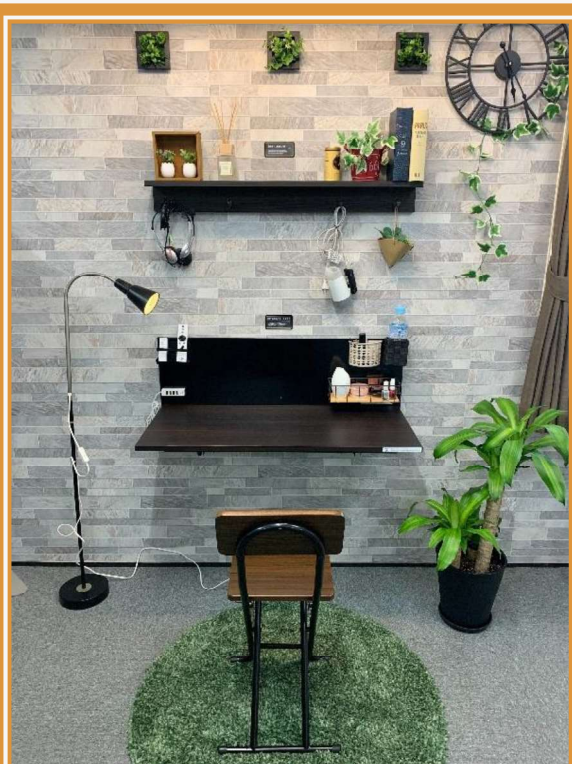
L型飾り棚

SH-SLF900B



新商品

シックなデザインで内見時の印象に残る飾り棚♪♪
後付け施工で簡単に壁面に取り付けができます！



置いて！飾って！掛けられる！

見た目だけでなく機能性にも
こだわった飾り棚！

ワークデスクと組み合わせれば
より快適な空間の実現が可能♪
活用シーンは裏面をご覧ください！

【耐荷重】6kg

【サイズ】幅900mm × 奥行150mm × 厚さ18mm

【材質】パーチクルボード

〈写真はイメージです〉※L型飾り棚以外の備品はセットに含みません

<デスクと組み合わせれば、使い勝手がさらにアップします♪>

ポイント①

簡単後付け施工

※石膏ボードのみには取付できません



- ・本製品は、木下地、軽量鉄骨に付属のビスで取り付け可能
- ・さらにボードアンカーを打つことで高い耐荷重性を実現

※取り付け場所に2本以上の縦下地が必要です。
※RC造の壁面には取り付けできません。

ポイント②

高い利便性



- ・飾り棚には使い勝手の良い4つのフック
- ・お部屋に合わせて飾り棚に物を置くことも掛けることも可能！！
- ・奥行150mmもあり、幅900mmのワイドサイズだから置くものを選ばず様々な用途で利用できます！

※ワークデスクは別売りです

ポイント③ シックなデザイン



- ・落ち着いた色調はお部屋のインテリアとしてぴったり♪
- ・アクセントクロスと合わせればお部屋の印象がグッと引き立ちます！

使い方は自由自在の飾り棚♪

お部屋のスペースをオシャレに有効活用します♪

お部屋のカドを有効活用

コーナーまるちデスク SH-CD670



天板には配線穴を設けています
PC や充電器、TV のコードもスッキリ

リモートワーク用デスクとして

コロナ禍での社会生活をサポート
備え付けデスクで有意義な在宅ワークを応援

テレビ台として

寝室・個室の小型 TV 台に最適、プライベート時間が充実

メイクテーブルとして

お気に入りのメイク道具を並べてゆったりメイク時間
メイク BOX や鏡の置き場所にも困りません

- 取付条件
- 幅 60 cm以上の壁面 2 辺（部屋角）
 - 1 壁面につき下地箇所 1（L 型金具施工用）
 - コンセント穴付近（推奨）

- 取付場所
の目安
- オススメ：コンセント穴周辺
→充電器・ライトなどのコードが使いやすい
- NG：エアコン真下や周辺
→エアコンの修理・清掃がしにくい

製品概要

天板	サイズ：半径60cmの90° 扇形 板厚：2.5cm 材質：MDF カラー：ホワイト木目調 製造：日本
脚	サイズ：直径5cm×高さ70cmの円柱 材質：ステンレス カラー：シルバー 製造：日本

梱包内容



天板 ×1



ジョイントボルト ×3



L型金具 ×2



ビス ×12



脚 ×3

施工手順

- 1 天板裏側の皿型ブラケットにジョイントボルトの短手部を手動でねじ込む（3 か所）
- 2 1 でねじ込んだジョイントボルト長手部に脚をねじ込む（3 本）
- 3 脚底面のアジャスター部分が最短状態になっているのを確認する
- 4 設置場所（部屋角）にテーブルの状態のまま、仮置きする
- 5 仮置き時にテーブルの水平を保つように脚底面のアジャスターで高さを調整する
- 6 壁面のはり位置を調べ、マーキングをする
- 7 6 のはり位置と天板部裏側を L 型金具でビス留をする（計 12 か所）

昭和有機株式会社

東京都中央区八丁堀 1-9-8

TEL：03-6866-0375

お部屋で安心

SHOWA

特許出願中

布団干し兼用室内物干しユニット SH-18/SH-25

業界初!

部屋干し・布団干しのお悩みをこの1台で解消!

特殊構造でラクラク昇降、見た目スッキリ、収納カンタン



物干し

耐荷重
12kg

日当たりのよい窓際は「部屋干し」にぴったり



布団干し

耐荷重
18kg

竿を手前に降ろすと、布団がラクに掛けられます



収納時



いつもの「部屋干し」、苦勞していませんか?

梅雨や冬の時期



洗濯物の生乾き...

布団が干せない!



外に干せないベランダに

留守がちな日中



急な雨、ゲリラ豪雨
下着泥棒...

人目が気になる!



外に干すのは
恥ずかしい

花粉の季節



スギ、ヒノキ、イネ、ブタクサなど
花粉は手に負えない

大気汚染が心配



PM2.5、黄砂、排ガス
外に干すのは心配



カーテンレールが物干しに...



スペースのないところで...

「部屋干しの悩み」をすべて解決!!

お部屋で安心があれば、一番日当たりが良い窓際がベランダに早変わり
天気・環境・人目を気にせず、快適な部屋干しに

3つの特徴

片手でらくらく

使う時だけ、さっと片手でセット



特殊構造でカーテンを避けて竿を出せます



物干し

耐荷重
12kg

物干しとして、薄手のシャツ等も干せます

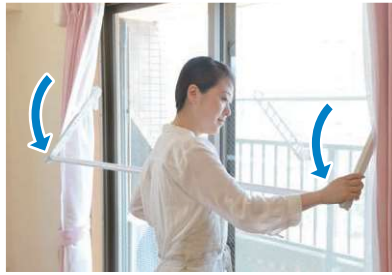


ワンタッチで竿を取り外せるのでカーテンの出し入れも簡単

カーテンを閉めた状態でも干せます

布団も干せる

1台で物干しと布団干し、2通りの使い方



さらに竿を手前に降ろすと



布団干し

耐荷重
18kg

布団などの重いものも干せます



竿が回転するので布団の掛けはずしも簡単です

収納もすっきり

窓枠にぴったり収納



収納すれば見た目もすっきり



カーテンを閉めれば付いているのを感じさせません

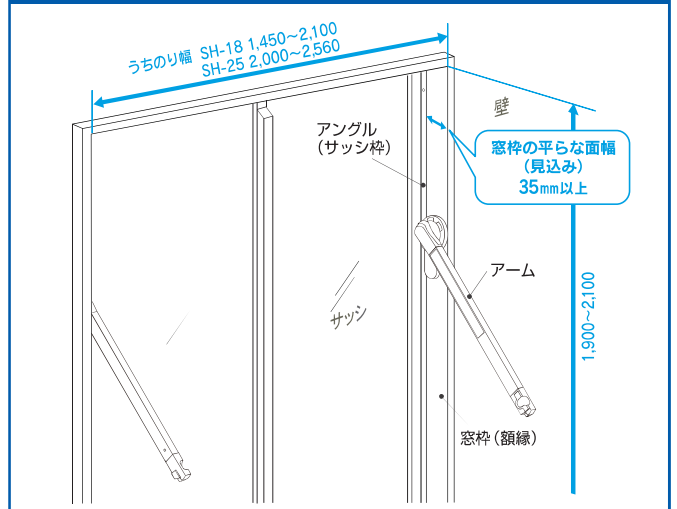


場所をとらず、窓枠にすっきり収納

梱包内容

アーム部... 1組 左側 右側	竿部... 1組 細パイプ 太パイプ	タッピンねじ... 6本 皿 4.8×40
位置決め用型紙... 1組 左用 右用	【品質表示】 使用材料 アーム：アルミニウム合金、ABS樹脂 台座：アルミニウム合金、ポリアセタール 竿：ポリプロピレン被膜鋼管 洗濯物の干せる量（上段の位置）：12kg 布団の干せる量（下段の位置）：18kg	

取付可能サイズ



布団干し兼用室内物干しユニット SH-18/SH-25 価格：オープン

- 製品の仕様は2015年4月現在のものので予告なく変更する場合があります。
- 製品の写真は印刷のため、実際の色と異なる場合がございますのでご了承ください。
- 無断転載を禁じます。

昭和有機株式会社

〒104-0032 東京都中央区八丁堀1-9-8 八重洲通ハタビル7F
 TEL 03-6866-0375 FAX 03-6866-0370
<http://showayuki-hd.co.jp/>

ダウンインナーキャビネット



昇降式吊戸棚 SH-5600/5750/5900 SH-6600/6750/6900

備え付けのキッチン吊戸棚、有効活用されていますか？

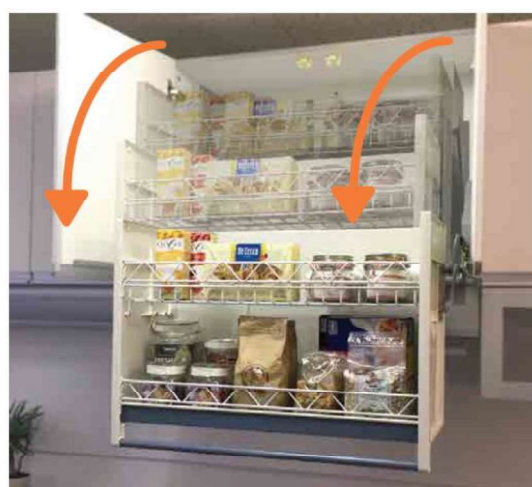
キッチンの吊戸棚、取り付け位置が高い場所にある為、全く使用しない方や一旦収納したものの開かずの扉になってしまいませんか。。

そこでお役に立つのが”ダウンインナーキャビネット”です！

★簡単施工でお手軽に吊戸棚をフル活用
女性の方でも目の位置※までキャビネットが降りてきますので、今まで届かなかった場所にラクラク手が届きます

※身長150cmとした場合

”今ある吊戸棚に後付け”



他にもこんなメリットがたくさん

□収納物がよく見える！

□手元に収納物がおりてくるので、踏み台など必要ございません

□日常的に使用するものを収納しても楽々取り出せるので苦になりません！

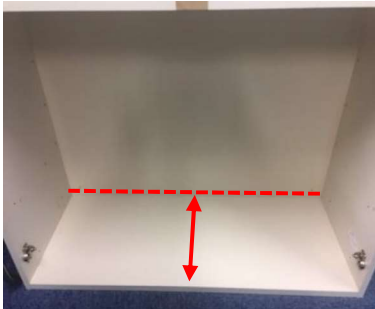


昭和有機株式会社

【ダウンインナーキャビネット キッチン吊戸棚サイズ対応表】

	品番	①戸棚奥行	②戸棚高さ	③戸棚幅
新商品	SH-5600	325～335	470以上	566～572
	SH-5750			716～722
	SH-5900			866～872
	SH-6600		515以上	566～572
	SH-6750			716～722
	SH-6900			866～872
従来品	SH-600	325～335	560以上	563～573
	SH-750			713～723
	SH-900			863～873

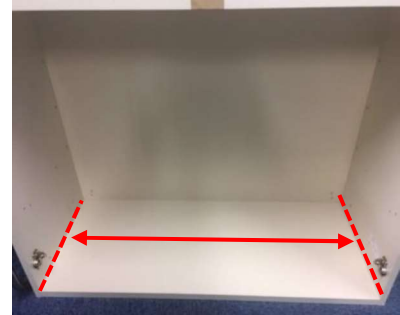
①戸棚奥行



②戸棚高さ



③戸棚幅



<吊戸棚の幅が1020mmの場合、別売り”造作キット”使用で取付出来ます>



幅が1020mmの場合、造作キットの仕切板を取付け、SH-6500 (SH-5600) を設置。詳しくは別紙”仕切り板 (造作) 追加用施工方法を参考ください

居室用ステンレス鏡

彩色鏡美

さいしょくきょうび

SH-MR300/280/295/380/395



絶賛
発売中

ステンレスに鏡面磨きを施しました。
いろんなメリットがたくさん！

□ ガラス鏡に比べて軽く、割れない

軽量のため簡単施工、
飛散しないので安全安心にお使いいただけます

□ 壁面へ貼付け施工でどこにでも設置できる

厚さ 0.8mm のステンレス鏡は場所をとることなくどこにでも
貼り付け OK です
額縁もないので入居者様のお好みや嗜好の邪魔になりません

ステンレス鏡貼付けの様子

※画像は SH-MR300 と SH-MR380



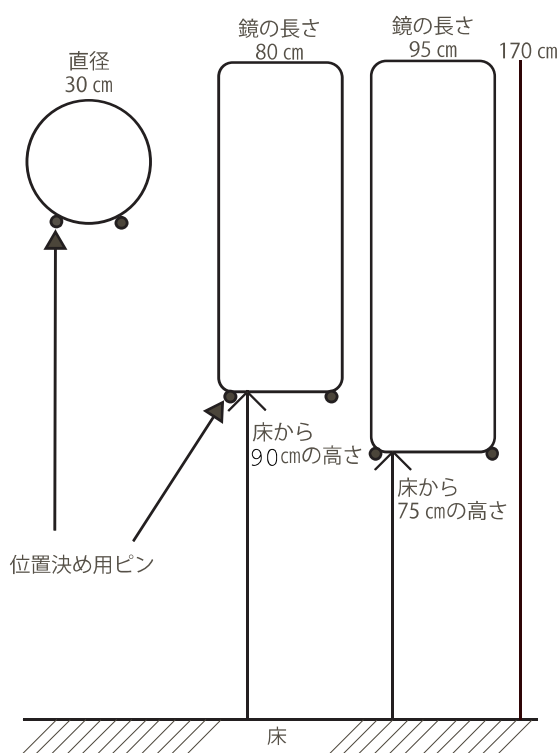
サイズラインナップ

品番	サイズ(mm)
SH-MR300	正円直径300
SH-MR280	幅200 × 高さ800
SH-MR295	幅200 × 高さ950
SH-MR380	幅300 × 高さ800
SH-MR395	幅300 × 高さ950

製品仕様

材質	ステンレス鏡面SUS304#800
厚さ	0.8mm

貼り付け位置のイメージ



おすすめの設置場所

- 玄関スペース
 - ⇒ 下駄箱扉の内側 / 外側
 - ⇒ 下駄箱上などの少スペース
 - ⇒ 玄関ポーチや廊下の壁面
- お化粧室
 - ⇒ 手洗いタンクの上など
- クローゼット
 - ⇒ 扉の内側など

※有効使用範囲は 3m です

広い居室部に貼付すると映り方に歪みが出る場合がございます

駐車禁止対策 ポールコーン SC-80 ポールベース SB-20

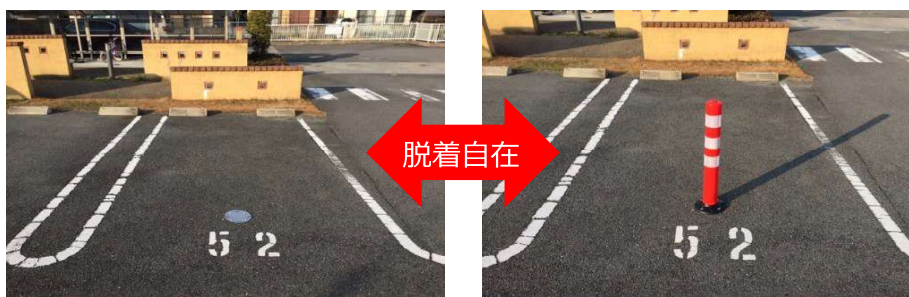


お困りではありませんか？

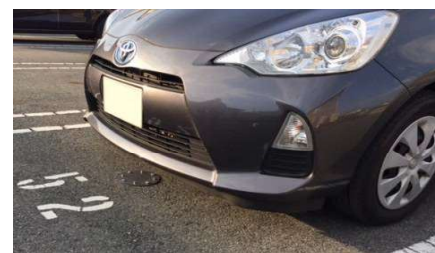
- ☹️ 駐車場の空きスペースに、契約者以外の車両が無断駐車する。
- ☹️ 無断駐車に対して三角コーンや張り紙などで対策したが、全く改善効果がない。
- ☹️ ポールコーンを設置したいが、施工が面倒だ。

導入のメリット

- 👍 契約車両があり、ポールコーンが不要な時は、ポールベースとの脱着が自由に行えます！
- 👍 施工は簡単！アンカーボルトや接着剤を使用しません！
- 👍 ポールコーンは柔らかい素材で破壊されにくく、接触しても車両等にダメージを与えません！



- 😊 施工はポールベース裏面の強力テープの剥離紙を剥がし、コンクリート路面に貼り付けるだけ。
- 😊 付属の専用釘を使用することにより、アスファルトの路面にも簡単に施工が可能です。
- 😊 ポールベースの取り付けは非常に強力なので、イタズラ等で破壊や剥がれはありません。
- 😊 ポールベースが不要になった時は、バールなどで引き剥がせます。
- 😊 ポールコーンとポールベースの脱着は、プラスドライバーのみで可能です。
- 😊 ポールコーンには反射材を巻いていますので、夜間でも容易に確認ができます。



サイズ

- ポールベース：直径200mm×高さ(5)mm ※ (穴保護専用ネジ取付時の高さ(8.3)mm)
- ポールコーン：ポール直径(90)mm×高さ(800)mm ※ (台座直径(200)mm×高さ(40)mm)



ポールベース



ポールコーン



取付用 ネジ・ワッシャー



穴保護専用ネジ



アスファルト路面施工専用釘



企画・開発・販売

昭和有機株式会社

<http://www.showayuki-hd.co.jp>

駐車禁止対策 ポールコーン SC-80 取扱説明書

ポールベース SB-20

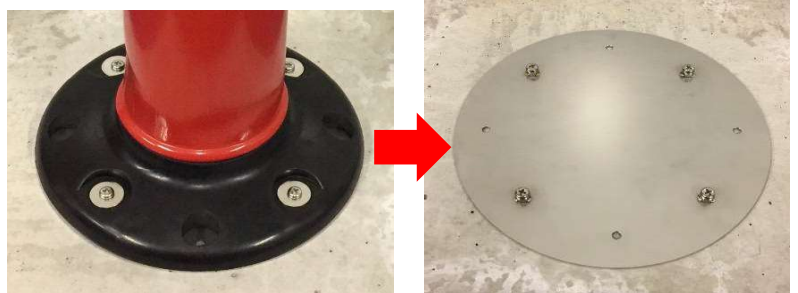
はじめに

- 本製品は凹凸の無い平坦な路面専用ですので、施工前に路面状況の御確認をお願い致します。
- ポールベースとポールコーンは専用となっておりますので、他社の製品は御使用にならないようにお願い致します。
- ポールベースの貼り付けは乾いた路面に行わなければなりません。又、本来の接着力が出るまで貼り付け後24時間かかりますので、雨天ならびに悪天候が予測される日の施工は避けてください。

施工手順

- ①ポールコーンの設置を予定している場所にポールコーンを仮置きし、周囲に干渉が無い御確認ください。
- ②ポールベースの貼り付けを行いますので、設置を予定している路面から、小石、砂、ゴミ、汚れ、油分、水分などを取り除いてください。路面の清掃が不十分な場合、本来の接着力が得られませんので御注意ください。
- ③ポールベース裏面の両面テープ剥離紙を全て剥がし、路面に貼り付けてください。
接着面を触ったり、貼り直しを行うと本来の接着力が得られませんので御注意ください。
- ④両面テープと路面を密着させる為に、ポールベースの上から手で1分程度押さえつけてください。⇒ ①
- ⑤接着待ちの間に、ネジ穴に小石や砂などが入らないように、付属品の穴保護専用ネジを取り付けてください。
- ⑥貼り付け後、24時間は強い力を加えないように御注意ください。
- ⑦24時間後、保護ネジを外し、付属品のワッシャーとネジでポールベースにポールコーンを取り付けてください。
ネジの締付力は0.5N・m(5kgf・cm)程度にしてください。締付力が強過ぎると製品が破損する恐れがあります。
- ⑧ポールコーンを使用しない場合は、ポールベースからポールコーンを取り外し、付属品の穴保護専用ネジをポールベースに取り付けて御使用ください。

- ① アスファルトの路面に施工される場合は接着待ち時間不要にて④⑤⑥を省略し
付属の専用釘をポールベースの釘穴に挿し
ハンマー(推奨:重さ1kg程度)で打ち込んで
ください。(4か所) ポールベースが変形
しますので打ち込み過ぎに御注意ください。
⇒⑦のポールコーン取り付けへ



ポールベースが不要になったとき

- ポールベースと路面の間に、バールなどを差し込みゆっくり引き剥がしてください。
路面に両面テープが残った場合はヘラなどで削ぎ取ってください。
(アスファルト路面施工専用釘を使用している場合は、ニッパーなどで釘のゴムパッキンと樹脂ワッシャーを切断して除去し、釘をバールなどで引き抜いた後に、ポールベースを引き剥がしてください。)
※剥がしたポールベースの再使用はできませんので御注意ください。

サイズ

- ポールベース : 直径200mm × 高さ(5)mm (穴保護専用ネジ取付時の高さ(8.3)mm)
 - ポールコーン : ポール直径(90)mm × 高さ(800)mm (台座直径(200)mm × 高さ(40)mm)
- ※付属品は大切に保管してください。



ポールベース



ポールコーン



取付用 ネジ・ワッシャー



穴保護専用ネジ



アスファルト路面施工専用釘



昭和有機株式会社
〒104-0032
東京都中央区八丁堀1-9-8
TEL : 03-6866-0333
<http://www.showayuki-hd.co.jp>

MADE IN JAPAN

ポールベース アスファルト施工検証

路面 : 粗 ・ **並** ・ 細
 サンプル数 : 各2

日付 : 2017.1.10
 場所 : 奈良市内マンション駐車場
 作成 : 西野

	テープ無し 釘有り	テープ有り 釘有り	テープ有り 釘無し
施工外観	施工時に釘の打ち損じにてベースにハンマーの打痕が付いたが人的ミスを除けば問題無し。○	施工時に釘の打ち損じにてベースにハンマーの打痕が付いたが人的ミスを除けば問題無し。○	接地面積が少なく仕様の危険な為、施工検証実施せず
ベース歪み	施工による歪みの発生は無し。◎	施工による歪みの発生は無し。◎	
ガタツキ	釘にてベースの4か所を固定。ガタツキ無し。◎	釘にてベースの4か所を固定。ガタツキ無し。◎	
音鳴り	ガタツキが無い為、音鳴り無し。◎	ガタツキが無い為、音鳴り無し。◎	
ポール揺さぶり	ポールとベースはネジとワッシャーにて、しっかり固定されており問題無し。◎	ポールとベースはネジとワッシャーにて、しっかり固定されており問題無し。◎	
車押し倒し	ポールはリアバンパーに当たりながらしなやかに倒れる。車に傷無し。ポールも元の状態に復帰。◎	省略	
車踏みつけ	踏みつけ1回目はベースの下の砂利が潰れる音がするが、2回目以降は音無し。ベースも損傷無し。◎	省略	
施工しやすさ	500gのハンマーでの釘の打込みは重作業の為、1kgのハンマーを推奨。打込み時、ベースを手で保持。△	500gのハンマーでの釘の打込みは重作業の為、1kgのハンマーを推奨。打込み時、ベースの保持不要。○	
引き剥がし	ニッパーにて釘のゴムパッキンと樹脂ワッシャーを除去後、容易にポールにて釘を引き抜ける。◎	ニッパーにて釘のゴムパッキンと樹脂ワッシャーを除去後、容易にポールにて釘を引き抜ける。◎	
耐候性(日目)	-	-	



ポールベース アスファルト施工検証(寒冷地)

路面：粗・**並**・細 乾・**湿**
 サンプル数： 2

日付：2017年1月26日
 場所：金沢市内マンション
 作成：中村

	テープ無し 釘有り	テープ有り 釘有り	テープ有り 釘無し
施工外観	標準仕様でない為、施工検証実施せず	施工時に釘の打ち損じにてベースにハンマーの打痕が付いたが人的ミスを除けば問題無し。○	接地面積が少なく仕様のに危険な為、施工検証実施せず
ベース歪み		施工による歪みの発生は無し。◎	
ガタツキ		釘にてベースの4ヶ所を固定。ガタツキ無し。◎	
音鳴り		ガタツキが無い為。音鳴り無し。◎	
ポール揺さぶり		ポールとベースはネジとワッシャーにて、しっかり固定されており問題なし◎	
車押し倒し		省略	
車踏みつけ		省略	
施工しやすさ		1kgハンマーで釘の打込みは問題無し路面が濡れているので、両面テープが接着せずベースを手で保持要△	
引き剥がし		省略	
耐候性(日目)		-	



浴室用 ステンレス鏡

絶賛
発売中

ステンレスに鏡面磨きを施しました。
いろいろなメリットがたくさん！

- 鱗（白い付着物）がつかない**
 退去リフォーム時の鱗取り作業の軽減
 手間とコストを大幅にカットできる
- ガラス鏡と比べて曇りにくい**
 浴槽やシャワーの湯気が気にならない
 頭髪やお顔のケアも楽々
- ガラス鏡に比べて軽く、割れない**
 軽量のため簡単施工、
 飛散しないので安全安心にお使いいただけます



施工事例



専用ビスでのビス留施工



既存の鏡に貼り付け施工

サイズ一覧

品番	サイズ(mm)	設置のオススメパターン
SH-MR455355	455 × 355	既存鏡が4点で壁面に設置してある場合
SH-MR540255	540 × 255	浴室キャビネットに埋め込み式の場合
SH-MR650355	650 × 355	縦長/横長に鏡を設置してある場合



例①
4点で壁面設置



例②
浴室キャビネット埋め込み式



例③
縦長 / 横長に鏡を設置

品質及びガラス鏡との比較一覧

	ステンレス鏡	ガラス鏡
素材	ステンレス鏡面SUS304 #800	ガラス+アルミ/銀蒸着
厚さ	0.8mm	5mm

ステンレス鏡はいろいろな所で使われています



車のピラー



新幹線の化粧室

スリムレール・棚セット



絶賛
発売中

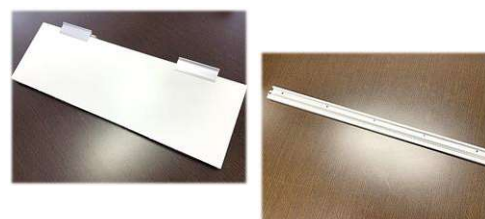
収納の無い場所が
簡単に有効スペースに変わります！

デッドスペースを有効活用出来ます！



簡単施工で壁面に
棚とレールが取り付けられます！

入居者様の生活パターンにあわせて、
棚の取り外しが自由自在です！



施工事例

洗濯機上部への施工



トイレ上部への施工



スリムレール・棚セット



品番	セット内容		設置のオススメパターン
SH-SET570W	棚板 : 幅570mm×1枚 レール : 幅570mm×1本		【幅57cmの棚レールセット】 トイレ上部や洗濯機上部の設置にオススメです
SH-SET795W	棚板 : 幅795mm×1枚 レール : 幅795mm×1本		【幅約80cmの棚レールセット】 洗濯機上部への設置にオススメです
SH-SET995W	棚板 : 幅995mm×1枚 レール : 幅995mm×1本		【幅約100cmの棚レールセット】 居間での棚拡張にオススメです
オプション部品	付属部品	サイズ	各部品単体でのご発注も可能です
棚板	パーティクルボード ブラケット 棚脱落ストッパー	幅570mm、795mm、995mm 奥行200mm、厚み18mm	
レール	アルミレール レール保護キャップ	幅570mm、795mm、995mm 高さ38mm、厚み14mm	

耐荷重: 10Kg(棚1枚あたり: 各サイズ共通)

このようなご提案も可能です！

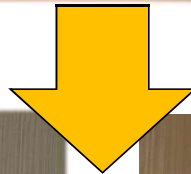
パック品番施工事例

(写真は SH-PAC1W)



施工前

壁面にレール3本
棚2枚を設置



下2段に棚設置のパターン



上段に棚を並べて設置のパターン

入居者様の生活スタイルにあわせて、自由に棚の取り外しも可能です

SH-PAC1W	棚板 : 幅570mm×2枚 レール : 幅570mm×2本、995mm×1本	棚を分割したり2連結することで、生活スタイルに合わせて、バリエーション豊富な棚移動が可能
SH-PAC2W	棚板 : 幅570mm×1枚、795mm×1枚 レール : 幅570mm×1本、795mm×2本	棚セット2種に795mmの1レール追加することで生活スタイルに合わせた棚移動が可能

昭和有機株式会社

〒104-0032 東京都中央区八丁堀1-9-8
TEL:03-6866-0375 FAX:03-6866-0370
<https://showayuki-hd.co.jp>

スリムレール・デスクセット

新商品

デスクの無い場所が
簡単に有効スペースに変わります！

デッドスペースを有効活用出来ます！

簡単施工で壁面に
デスクとレールが取り付けられます

入居者様の生活パターンにあわせて、
デスクの収納・取外しが自由自在です！



施工事例

洋室壁面への施工

施工前



(写真は SH-DESK580W)

施工後




【施工詳細】

床面より70cm高(ポール長さ)にデスク棚の下部位置

- 1) レールを壁面に取付
- 2) デスク棚をレールにひっかける(取付け)
- 3) ポール(ネジ式支柱)をデスク下部に付いてあるネジ穴に取付


スリムレール・デスクセット




品番		セット内容	設置のオススメパターン
SH-DESK580W		棚板 : 幅580mm×奥行350mm×1枚 レール : 幅500mm×2本	【洋室・収納部】 床より設置高さ約700mm
部品	付属部品	サイズ	※各部品単体でのご発注も可能です
棚板	パーティクルボード ブラケット 棚脱落ストッパー	幅580mm 奥行350mm、厚み18mm	
レール	アルミレール レール保護キャップ	幅500mm 高さ38mm、厚み14mm	
ネジ1式	専用ビス 脱落防止キャップ	M4×35mm トグラアンカー12mm/24mm用	耐荷重: 30Kg(棚1枚あたり) ※使用時は、安全対策として付属のネジ式支柱の取付が必要です




入居者様の生活習慣にあわせて、簡単にデスクの取外し収納も可能です



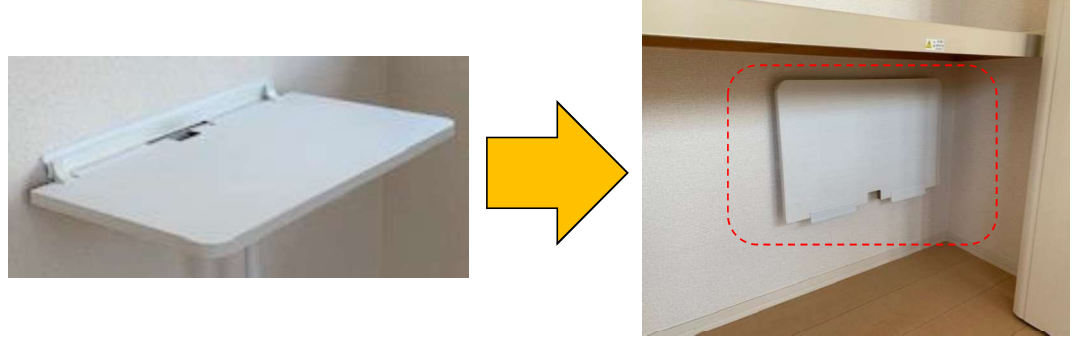
収納棚にレール設置
※デスク棚を収納できる



使用時のデスクの位置
デスク棚高さ700mm



使用しない場合、
デスクの向きを変えて
収納することが可能



デスクワーク使用後、デスクをクローゼットに
収納する事でお部屋を有効的に活用できます

昭和有機株式会社

〒104-0032 東京都中央区八丁堀1-9-8
TEL:03-6866-0375 FAX:03-6866-0370
<https://showayuki-hd.co.jp>

スリムレール・デスクセット

ワイド対応

新商品

デスクの無い場所が
簡単に有効スペースに変わります！

デッドスペースを有効活用出来ます！

簡単施工で壁面に
デスクとレールが取り付けられます！

入居者様の生活パターンにあわせて、
デスクの収納・取外しが自由自在です

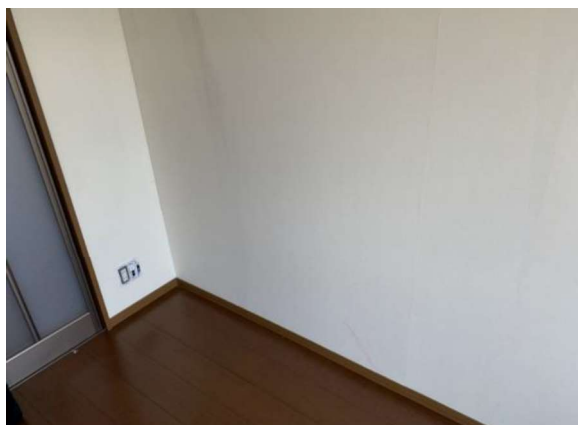


SH-DESK580Wに対し
横巾270mmワイド
奥行が100mmワイド
※デスク棚が一回り大きいサイズです

施工事例

洋室壁面への施工

施工前



(写真は SH-DESK850W)

施工後



【施工詳細】

床面より70cm高(ポール長さ)にデスク棚の裏面下部位置

- 1)レールを壁面に取付
- 2)デスク棚をレールにひっかける(取付け)
- 3)ポール(ネジ式支柱)をデスク下部に付いてあるネジ穴に取付

※ワイド対応品は、ネジ式支柱を2本使用します

スリムレール・デスクセット (ワイド)



品番		セット内容	設置のオススメパターン
SH-DESK850W		棚板 : 幅850mm×奥行450mm×1枚 レール : 幅970mm×2本	【洋室・収納部】 床より設置高さ約700mm
部品	付属部品	サイズ	※各部品単体でのご注文も可能です
棚板	パーティクルボード ブラケット 棚脱落ストッパー	幅850mm 奥行450mm、厚み18mm	
レール	アルミレール レール保護キャップ	幅970mm 高さ38mm、厚み14mm	
ネジ1式	専用ビス 脱落防止キャップ	M4×35mm トグラアンカー12mm/24mm用	耐荷重: 30Kg (棚1枚あたり) ※使用時は、安全対策として付属のネジ式支柱の取付が必要です



入居者様の生活習慣にあわせて、簡単にデスクの取外し収納も可能です



使用時のデスクの位置
デスク棚高さ約700mm



使用しない場合、デスクの向きを変えて壁面収納する事が可能

デスクワーク使用後、デスクをクローゼットに収納する事でお部屋を有効的に活用できます

収納棚・収納場所にレール設置

※デスク棚を収納できず



スリムレールデスク専用レールが付いてあれば、どこでも自由に使えます



昭和有機株式会社

〒104-0032 東京都中央区八丁堀1-9-8
TEL:03-6866-0375 FAX:03-6866-0370
<https://showayuki-hd.co.jp>

ひなたごこち

HiNaTa-GoCoChi

お家の中に“お日さま”がやってくる！！

『ひなたごこち』が発する遠赤外線は太陽に非常に近いエネルギー。まるで縁側でひなたぼっこしているような暖かさを感じることができます。『ひなたごこち』は簡単施工、初期費用もランニングコストも大幅に削減！床暖房設備を身近に感じてください。

「ひなたごこち」はこんな方にオススメです！

- 赤ちゃんがいるご家庭に！
- 受験・試験前のお子様！
- お年寄りがいるご家庭に！
- 冷え性にお悩みの女性に！
- 花粉・アレルギー・空気の汚れが気になる方に！
- ペットも喜ぶ！
- 乾燥が気になる女性に！

「ひなたごこち」と暖房器具各種を比べてみました

	ひなたごこち	エアコン	ホットカーペット	石油ストーブ	遠赤外線ヒーター	コタツ
暖め方	陽だまりのような温もり	頭上から風が吹き出すため足元が暖まりにくい	接している部分のみ暖かい	輻射熱と対流熱でパワーを発揮	補助暖房としての活躍	暖房効果がコタツ内部のみ
暖まるスピード	立ち上がりには10分～15分	天井からの温風で、部屋の上部が暖くなる	カーペット自体は数分で暖まる部屋は暖まらない	着火後じわじわと暖まる	近くはすぐ暖まるが広い範囲には時間がかかる	部屋を暖めることはできない
空気キレイ 乾燥対策	温風がないので埃を巻き上げない乾燥しにくい	温風により乾燥しホコリを巻き上げる	温風がなく、乾燥しにくい埃の巻き上げはないが、溜まる	燃焼させるため換気が必要	燃焼させないため空気クリーン	コタツ自体に埃が付着
安全度	お子様やお年寄りにも安心	燃焼しないから安心	火を使わなくて安心熱を放出できない	火を使う一酸化炭素が怖い	直接触れにくいから安全性は高い	燃焼を起こさない衣服の火事など懸念

「ひなたごこち」はランニングコストも納得！

電気料金は1年間で13,500円程度

※8帖1室、1日8時間、1か月＝30日、1年＝5か月間の使用の場合の概算

シンプル設計で電気代もシンプル

■間取りに合わせたヒーターパネル

キッチンの足元のような小さなスペースやリビング全体などの大きなスペースなどにも対応可能。

■ヒーターパネルのシート厚はたったの0.4mm

様々な床材に対応可能。(新築・リフォーム問わず)既存の床材の上にヒーターパネルを設置することもできます。

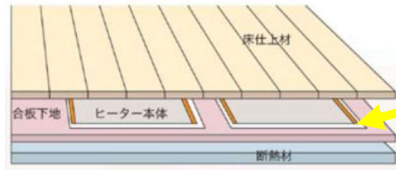
■廉価なランニングコスト

- ・即暖性
- ・エネルギー変換効率の高さ
- ・設定温度により電力供給の自動停止機能

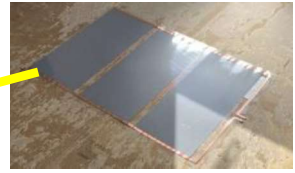


ランニングコストが低減

8畳部屋の場合：
1日8時間使用×1か月=月額2,700円※1(東京電力料金調べ)
※1 1日8時間運転で通電率42% 1kw22円



厚さわずか0.4mm



■メーカー保証10年

メンテナンスフリーで、長く安心して使っていただける商品です。

耐久年数

ひなたごこち	10年以上
ストーブ	約6年
ホットカーペット	約5年

電気を通す和紙!?

即暖性のカーボンシート

おおよそ10~20分で
暖房効果発揮できます

ひなたごこちは和紙とカーボンを組み合わせた特殊な繊維素材を用いています。

熱源となる導電性カーボン繊維が均一に分散しているのでスイッチONからわずか数秒で安定した発熱が得られます。

ひなたごこちは発熱体が『面』です。これにより全面から温度差のない安定した発熱を実現しました。

媒体を介して発熱するタイプの温水式やガス式などに比べて即暖性に優れています。

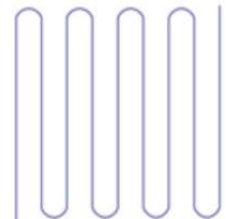
<ひなたごこち>



面

- ・床面が均一に暖くなる

<温水管・ニクロム線式>



線

- ・熱の伝わり方に隙間が生まれやすくなる

お日さまのような暖かさ

ひなたごこちから発生する遠赤外線は光と同じ速さで空間を直進し、体の中の分子に直接働きかけて動きを活発にすることで体を温め、血液の循環を良くし、細胞組織を活性化します。

地球と健康にやさしい床暖房

- ・エアコンのような温風や空気の乾燥がありません。
- ・ホコリ、花粉、ペットの毛、ダニの死骸を巻き上げません。
- ・水蒸気の発生がないので結露やカビの繁殖も抑えます。
- ・燃焼式と違い、CO₂を排出しません。

<ひなたごこち>



足元は床面からの伝導熱で暖まります。床から離れたところまで遠赤外線が到達し、部屋全体を暖めます。

<ファンヒーター等>



暖房器具からの距離によって暖かさに差があります。

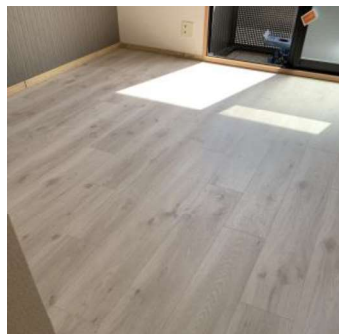
設置工程



①既存の床材を剥ぐ



②ヒーターパネル(厚0.4mm)を敷く



③新しい床材(厚4.5mm)を敷く



④通電を確認しコントローラーを操作